

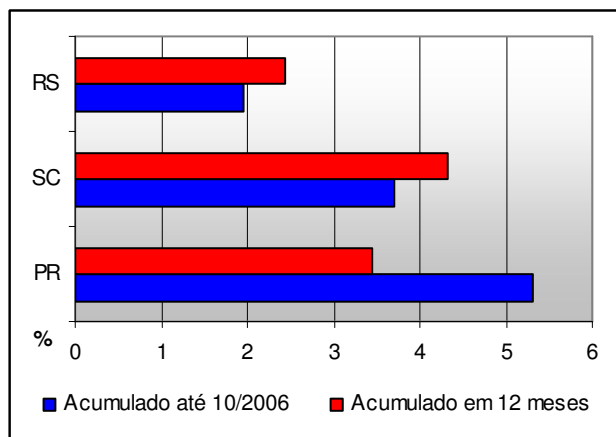


## O nível de emprego do setor metalmeccânico começa a apresentar sinais de recuperação.

Apesar de em ritmo inferior ao dos demais estados da região sul do País, o setor metalmeccânico gaúcho gerou 5.113 novos empregos no acumulado até setembro de 2006.

De acordo com dados divulgados pelo Ministério do Trabalho e do Emprego – MTE, no mês de setembro do presente ano, o Rio Grande do Sul teve seus números de empregos ampliados em 0,19%, em relação ao mesmo mês do ano anterior. Dentre os demais estados da região sul, o desempenho gaúcho foi o mais fraco. Santa Catarina, por exemplo, registrou aumento de 0,58%, enquanto que o Paraná, 0,53%, no mesmo período de referência.

Variação do emprego na Região Sul,  
em setembro de 2006-11-06



No acumulado em 2006, o Rio Grande do Sul também foi o que apresentou menor saldo entre a admissão e desligamento de trabalhadores. Em relação a setembro de 2005, o emprego foi 1,95% superior. Já o Paraná registrou incremento de 5,31% e Santa Catarina, 3,70%.

Quando se analisa a evolução do emprego na indústria de transformação, o Rio Grande do Sul foi o único estado que apresentou um maior número de desligamentos frente ao de

contratação, o que resultou em um saldo negativo de 0,37% no mês de setembro de 2006, em comparação com o mesmo mês de 2005. Santa Catarina incrementou em 0,61% o número de empregados e o Paraná, 0,55%. No acumulado em 2006, a dinâmica se repete: o emprego gaúcho registrou aumento de 1,30%, Santa Catarina, 4,52% e Paraná, 6,25%.

No acumulado nos últimos 12 meses, o Rio Grande do Sul registrou um pequeno crescimento no número de vagas na indústria de transformação: 0,24%, enquanto Santa Catarina, 3,46% e Paraná, 3,04%.

Em relação ao **setor metalmeccânico**, o que se observa é uma recuperação no nível de emprego. No Rio Grande do Sul, no acumulado até setembro de 2006, o setor criou 5.113 novos postos. No mesmo período do ano passado, houve uma redução de 2.331 empregados no setor. Já no acumulado nos últimos 12 meses, o saldo é de 4.081 novos postos.

Dinâmica do emprego, no setor metalmeccânico gaúcho, acumulado até setembro de 2006.

	Admissão	Desligamento	Saldo
TRANSFORMAÇÃO	221.452	213.416	8.036
<b>METALMECÂNICA</b>	<b>42.766</b>	<b>37.653</b>	<b>5.113</b>
METALURGICA	17.376	15.223	2.153
MECANICA	13.167	12.527	640
MAT ELETRIC O	4.374	3.817	557
MAT. TRANSPORTE	7.849	6.086	1.763

Nos demais estados, a metalmeccânica também apresentou desempenho favorável quanto ao número de empregos. No entanto, em Santa Catarina e no Paraná, a base de comparação é positiva, haja vista que em 2005 houve a geração de mais de 7.000 postos de trabalho. No acumulado em 12 meses, somaram-se mais de 10 mil novos empregos.