

Boletim Econômico SINMETAL

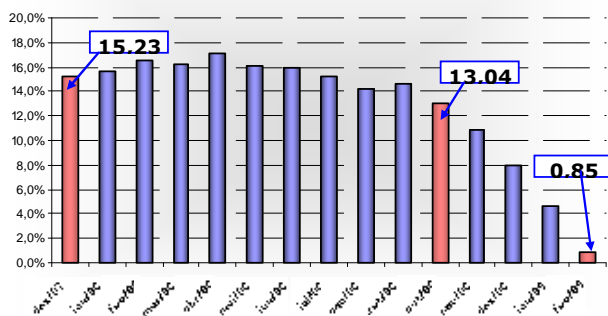
Vol. 150 04/2009



Os números do desempenho do setor Metalmeccânico e Eletroeletrônico da Região Sul revelam que não apenas a indústria gaúcha vem sofrendo as conseqüências da crise.

A REGIÃO SUL

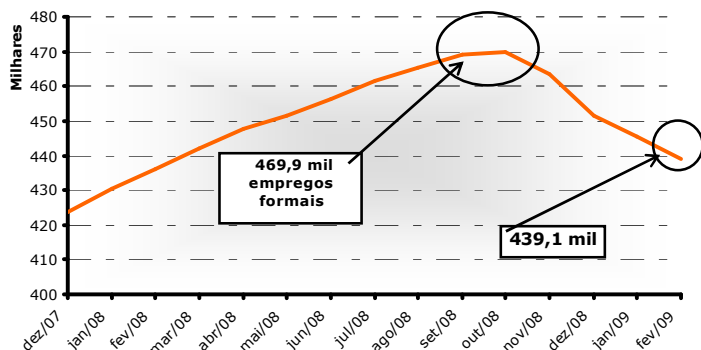
Produção Física Acumulada em 12 meses - Setor Metalmeccânico e Eletroeletrônico da Região Sul - Dezembro de 2007 a Fevereiro de 2009 - %



Em uma análise rápida sobre a indústria Metalmeccânica e Eletroeletrônica da Região Sul do país, pode-se perceber que há uma correspondência com o desempenho do setor gaúcho. Avaliando a produção física industrial de fevereiro de 2009 acumulada em 12 meses o setor sulino apresenta alta de 0,85% denotando a queda ríspida que a atividade econômica registrou desde novembro de 2008.

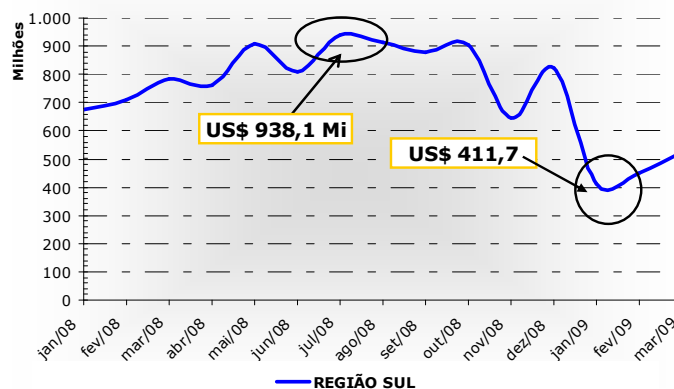
Total de Empregos Formais do Setor Metalmeccânico e Eletroeletrônico - Região Sul - Dez/07 a Fev/09

Entre Outubro e Fevereiro só houve variações negativas.



Já avaliando o nível de empregos formais, pode-se perceber que o setor tende a retornar aos mesmos patamares de dezembro de 2007, apesar de o resultado ainda ser positivo. O ápice no número de funcionários do setor sulino se deu em outubro, quando atingiu 469,9 mil empregos formais e desde então vêm ocorrendo seguidas quedas, chegando a perder 30,1 mil posto de trabalho, o que implica em uma variação negativa de 6,54%.

Exportações no Mês - Setor Metalmeccânico e Eletroeletrônico - Região Sul - 2008 e 2009 - US\$ Milhões



Por fim, na análise das exportações mensais, janeiro e fevereiro de 2009 tiveram retrações significativas em relação aos mesmos meses de 2008. O primeiro mês deste ano mostra uma queda de 38,9% em relação a janeiro de 2008, e o segundo mês mostra queda de 33,4%, frente a fevereiro do ano anterior, sendo que em março a queda é da mesma ordem. Como apontado, anteriormente, o Rio Grande do Sul, no primeiro trimestre de 2009, também teve uma retração da ordem de 30%, indicando que o setor gaúcho vem seguindo as tendências da Região Sul.*

* Fonte de dados brutos: IBGE/PIM; MTE/RAIS-CAGED e SECEX/MDIC.